

WBE statistieken in Vlaanderen

Dr.ir. Jim Casaer, Axel Neukermans, Jan Vercammen en Erik Verschaffel

Bron van de gegevens

Geografische informatie

- De sinds 1998 erkende wildbeheereenheden worden systematisch gedigitaliseerd. In de eerste jaren gebeurde dit op het IBW (nu INBO). Momenteel hebben de verschillende buitendiensten van de Afdeling Bos en Groen deze taak op zich genomen.

Afschotstatistieken en voorjaarsstand

- De erkende wildbeheereenheden rapporteren jaarlijks voor de eerste april de afschotstatistieken en de voorjaarstellingen van het voorbije kalenderjaar.

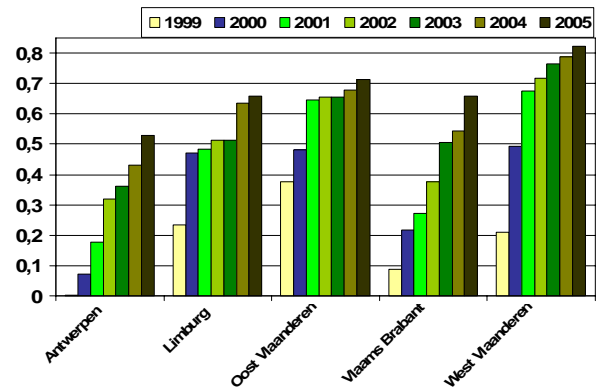
Methode en instrumenten

Wildbeheerdatabank

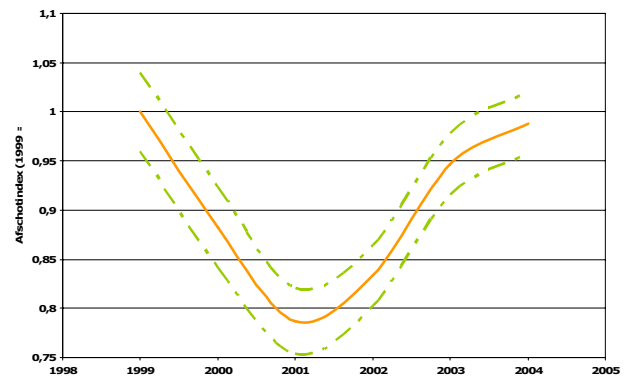
- Alle toegestuurde gegevens worden door de buitendiensten, door medewerkers van het INBO of door de WBE zelf ingevoerd in de gecentraliseerde internet – databank.
- De verschillende gebruikers kunnen via dezelfde internettoepassing ook de gegevens die binnen hun bevoegdheid vallen consulteren.



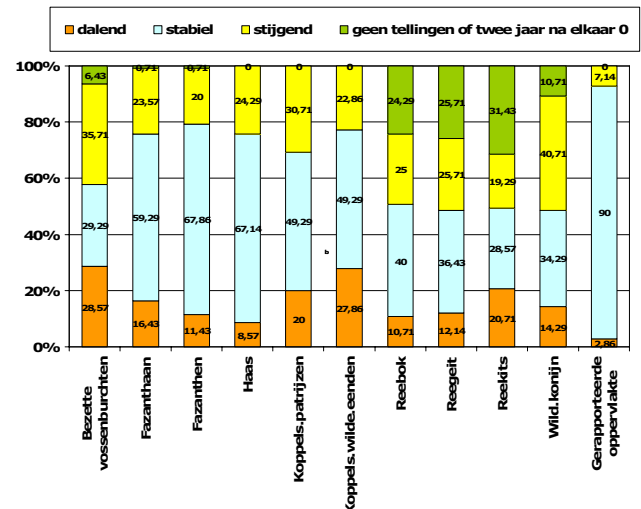
Resultaten



Evolutie van de oppervlakte wildbeheereenheden in Vlaanderen



Evolutie van het afschot van een bepaalde soort
Voorbeeld : haas



Vergelijking in voorjaarsstand tussen twee jaren
vb 2004 - 2003